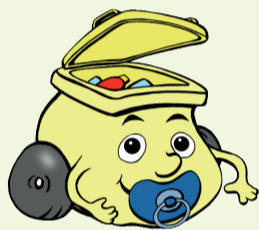


Gelbe Tonne/Gelber Sack



Ja, bitte:



Kunststoff-Flaschen wie z.B.

- ☑ PET-Getränkeflaschen
- ☑ Flaschen von Wasch- & Putzmittel
- ☑ Shampoo- und Duschgel-Flaschen
- ☑ Ketchup-Flaschen usw.

Metallverpackungen wie z.B.

- ☑ Getränkedosen
- ☑ Konservendosen
- ☑ Metalltuben
- ☑ Metalldeckel
- ☑ Aluminium-Joghurtbecherdeckel
- ☑ Alufolie
- ☑ Metallschälchen
- ☑ Metallspraysdosen (restentleert)

- ☑ Getränkekartons (z.B. für Milch)

Nein, danke:



- ☑ Kunststoff-Verpackungen (Restmüll)
- ☑ Joghurtbecher (Restmüll)
- ☑ Kunststoff-Folien (Restmüll)
- ☑ Styropor-Tassen (Restmüll)
- ☑ Nägel (Altmetall)
- ☑ Drähte (Altmetall)
- ☑ Blechgeschirr (Altmetall)



Gemeindeverband für Abfallwirtschaft u Abgabeneinhebung f. d. Verwbez. Hollabrunn
E-Mail: office@gvhollabrunn.at, Webseite: www.umweltverbaende.at/hollabrunn

die NÖ
Umweltverbände

Wir machen's einfach.