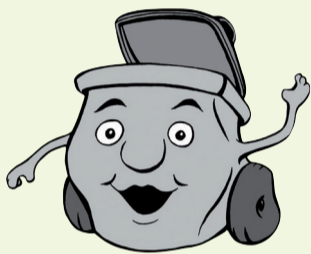


# Restmüll



## Ja, bitte:

- ☑ Kunststoff-Verpackungen
- ☑ Plastiksackerl
- ☑ Folien
- ☑ Joghurtbecher
- ☑ Spielzeug aus Kunststoff
- ☑ Hygieneartikel
- ☑ Windeln
- ☑ stark verschmutztes oder beschichtetes Papier
- ☑ Trinkgläser
- ☑ Glasgeschirr
- ☑ Spiegelglas
- ☑ Kehrlicht
- ☑ Staubsaugerbeutel
- ☑ Stoffreste
- ☑ Koks- und Kohlenasche

## Nein, danke:

- ☑ Garten- & Küchenabfälle (Biotonne)
- ☑ sauberes, unbeschichtetes Papier (Altpapier)
- ☑ Kunststoff-Flaschen (Gelber Sack/ Gelbe Tonne)
- ☑ Metallverpackungen z.B. Dosen (Gelber Sack/Gelbe Tonne)
- ☑ Verpackungsglas (Altglascontainer)
- ☑ Batterien (Batterien-Sammlung)
- ☑ Energiesparlampen (Problemstoffsammlung)
- ☑ Elektrogeräte (Elektroaltgeräte-sammlung)
- ☑ gefährliche Abfälle (Problemstoffsammlung)
- ☑ Speiseöle und -fette (NÖLI)

